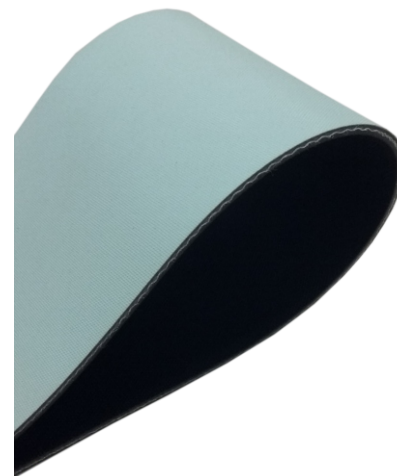


# Ficha Técnica

## DB 20E26 AR

### Construção:

|                                |             |
|--------------------------------|-------------|
| Material Cobertura Superior:   | Borracha    |
| Acabamento Cobertura Superior: | Anti-ruído  |
| Elemento de Tração:            | Poliéster   |
| Material Cobertura Inferior:   | Borracha    |
| Acabamento Cobertura Inferior: | Texturizado |



### Propriedades:

|                                  |                         |
|----------------------------------|-------------------------|
| Espessura                        | 2.6 mm                  |
| Carga de Trabalho                | 200 N/mm                |
| Tensão de Instalação:            | 1.2% ~ 1.6%             |
| Força de Eixo @ 1.0% T.i:        | 20 N/mm                 |
| Diâmetro mínimo de Polia         | 50 mm                   |
| Coef. atrito cobertura superior: | 0.5 ~ 0.6               |
| Coef. atrito cobertura inferior: | 0.5 ~ 0.6               |
| Densidade Aparente:              | 2.6 kg / m <sup>2</sup> |
| Temperatura de trabalho:         | 0 ~ 60° C               |

### Características:

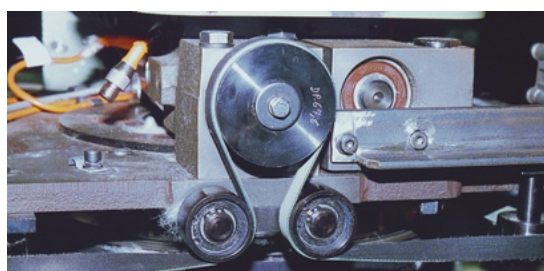
|                  |        |
|------------------|--------|
| Tipo de emenda:  | Finger |
| Comp. da Emenda: | 120mm  |

### Designação

Indústrias: Papel & Celulose  
Indústria de Ráfia Têxtil

### Aplicações:

#### Acionamento Filatório



#### Acionamento Passador

